

NAVE 10 | MATADERO
CREACIÓN DRAMÁTICA CONTEMPORÁNEA

▶ **29 NOV - 22 DIC**
TEMPORADA 24|25



LA GRAMÁTICA



LA GRAMÁTICA

Wittgenstein, en su famoso *Tractatus*, dejó escrita la afirmación que indica que los límites de nuestro lenguaje conforman los límites de nuestro mundo. La manoseada sentencia tiene su enjundia, pero no hay que ser un filósofo matemático para llegar a ella. Cualquiera que tenga a mano a un bebé entiende la idea. El lenguaje puede llegar a separarnos, convertirse en frontera entre iguales, pero sabemos que suele ser un signo claro de cohesión y de encuentro. Y a pesar de ser imperfecto, como las primeras vocales que balbucea un niño, compartir las mismas palabras (la lengua oficial de un país, la jerga laboral de una empresa, el idioma propio de una pareja...) nos hace sentir protegidos alrededor de una identidad común.

Pero ¿qué ocurre cuando el lenguaje que usa un individuo es «gramaticalmente» perfecto? ¿Puede la competencia lingüística empujar a la marginación? ¿Puede el uso de una corrección sintáctica impecable resultar, incluso, una ofensa para los demás?

En mi modesta opinión, en España, desde hace tiempo, hablar bien no trae nada bueno. Y, por supuesto, nunca da la felicidad. Esta es una fábula sobre el lenguaje perfecto. O, mejor dicho, sobre el imperfecto. Una comedia ácida sobre el modo en que, unos y otros, hemos empequeñecido los límites de nuestro mundo.

Antonio Rojano

Coordinador Dramatúrgico de NAVE 10 Matadero

FICHA ARTÍSTICA

Dramaturgia y Dirección: Ernesto Caballero

Con María Adán y José Troncoso

Escenografía y audiovisuales: Víctor Longás

Iluminación: Paco Ariza

Vestuario: Anna Tussell

Espacio Sonoro: Ernesto Caballero y Pablo Quijano

Ayudante de dirección: Pablo Quijano

Ayudante de escenografía: Carmela Fernández

Dirección de producción: Maite Pijuán

Producción ejecutiva: Rafa Romero de Avila

Dirección técnica: Moisés Cuenca

Coordinación técnica: David Ruiz

Agradecimientos: Generalitat de Catalunya- ICEC Institut Català de les Empreses Culturals, INAEM, Unión Europea Fondos Next Generation y Plan de Recuperación, Transformación y Resiliencia

Una producción de Focus





JUANA DE ARCO
3 OCT - 3 NOV



JAURÍA
7 - 24 NOV



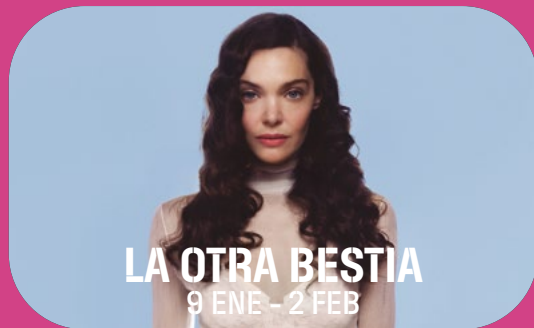
LA GRAMÁTICA
29 NOV - 22 DIC



MR. BO
26 - 29 DIC



BEWIS DE LA ROSA
4 ENE



LA OTRA BESTIA
9 ENE - 2 FEB



A LA FRESCA
6 - 23 FEB



NERIUM PARK
27 FEB - 23 MAR



**LAS AMARGAS LÁGRIMAS
DE PETRA VON KANT**
28 MAR - 20 ABR



**VENDRÁN LOS ALIENÍGENAS
Y TENDRÁN TUS OJOS**
24 ABR - 11 MAY



**MIHURA: EL ÚLTIMO
COMEDIÓGRAFO**
22 MAY - 15 JUN



**DE NAO ALBET Y
MARCEL BORRÀS**
19 JUN - 6 JUL

TEMPORADA 24|25